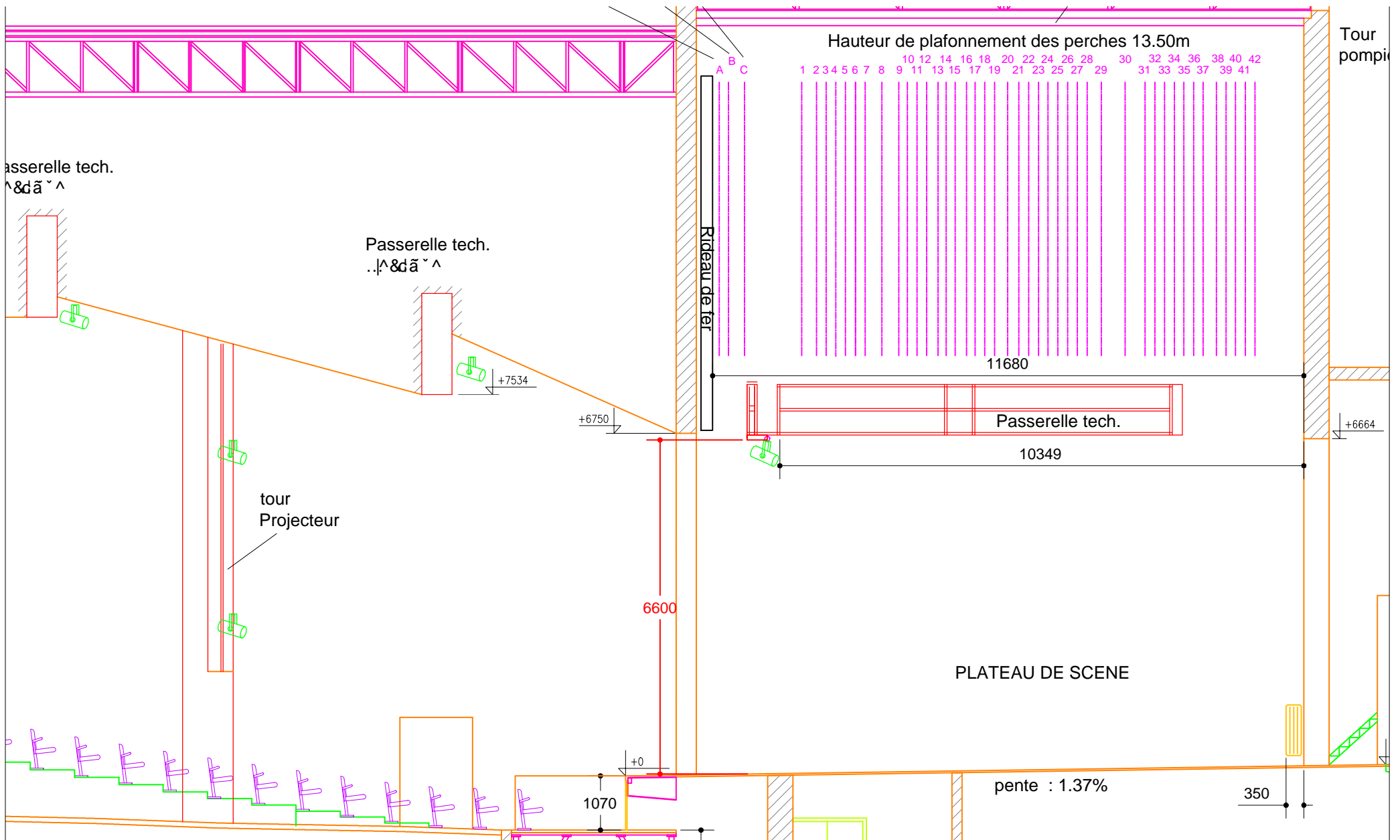


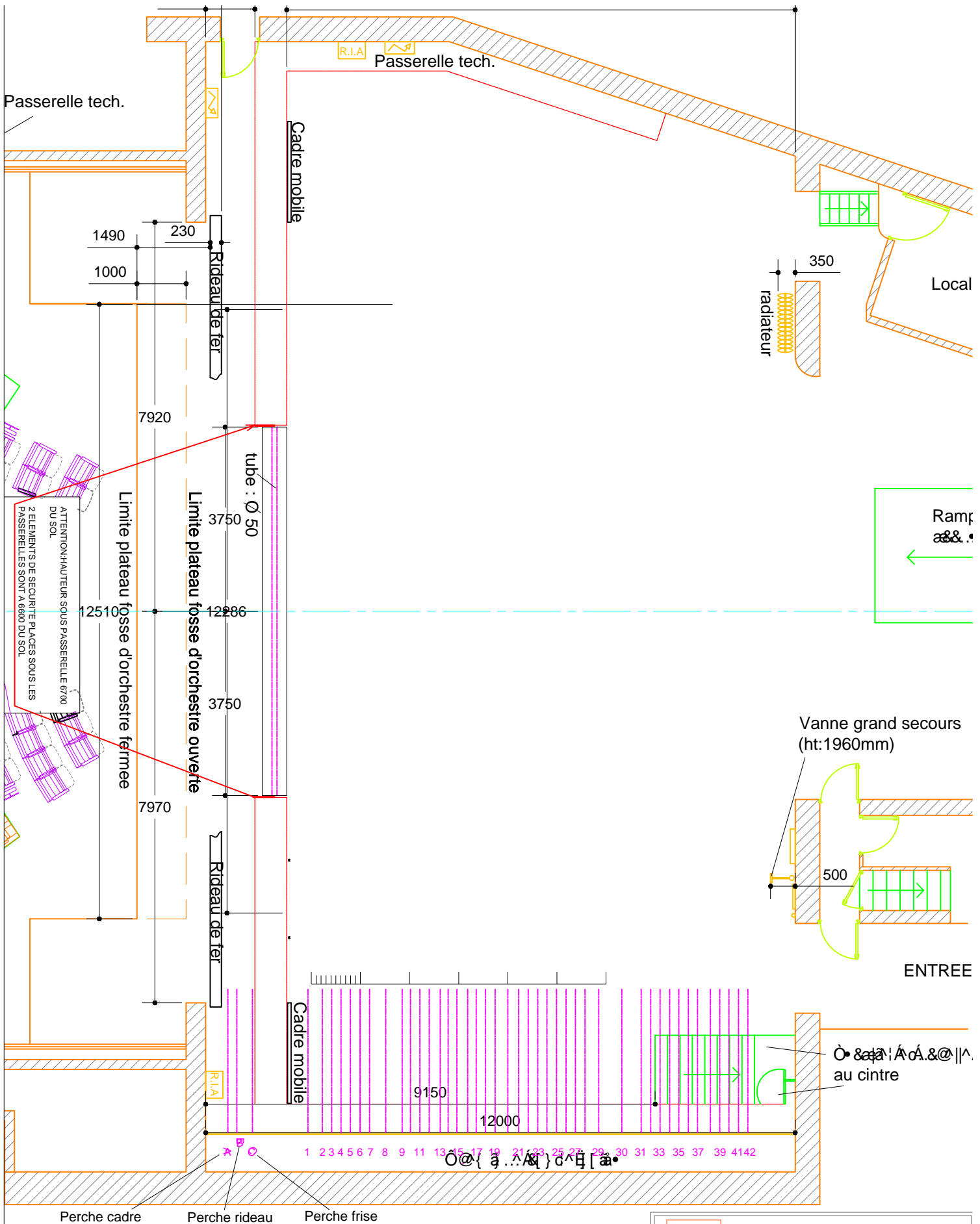
THEATRE DE NIMES
 DIRECTION TECHNIQUE
 PLAN DE TRAVAIL


DATE: 26.10.2006	Coupe axiale SALLE ET SCENE	
N° : 03	ECHELLE :1/200	MODIFICATIONS :
	DESSINE PAR : J.Verdon	DATE : 09.06.2008
		passerelle mobile,rideau de fer
		passerelles et perches CG
		17.03.2010



THEATRE DE NIMES
DIRECTION TECHNIQUE
PLAN DE TRAVAIL

DATE: 26.10.2006	Coupe axiale SCENE	
N° : 05	ECHELLE : 1/100	MODIFICATIONS : DATE
DESSINE PAR : J.Verdon	passerelle mobile, rideau de fer	09.06.2008
	passerelles et perches CG	17.03.2010





THEATRE DE NIMES

DIRECTION TECHNIQUE

PLAN DE TRAVAIL

<small>DATE: 26.10.2005</small>	SCENE	
N° : 04 <small>DESSENE PAR : J.Verdon</small>	<small>ECHELLE : 1/100</small>	MODIFICATIONS : fosse d'orchestre 03.05.2007 passerelle mobile 09.06.2008 passerelles et perches CG 17.03.2010
		DATE
		03.05.2007

